

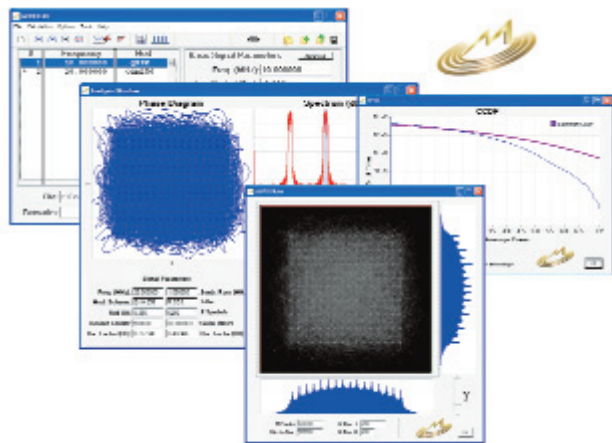
2 Bienes de Equipo de Alta Tecnología

IDENTIFICACIÓN

**Arbitrary Resources, S.L.**

Vivero Barcelona Activa, Módulo 309
C/ Llacuna, 162 · 08018 Barcelona
Tlf. +34 934 019 732 · Fax +34 934 864 394
email: admin@arbitrary.es
www.arbitrary.es

Contacto: Asunción San Juan



Inicio May 2006
Plantilla 2 personas

Barcelon**a**ctiva

DESCRIPCIÓN ACTIVIDAD

Arbitrary Resources centra su actividad en el **desarrollo de proyectos I+D para empresas de Instrumentación Electrónica**. Su mercado se sitúa en el sector del diseño, producción y mantenimiento de equipos y sistemas electrónicos y de comunicaciones a nivel mundial, en particular Generadores Arbitrarios de Señal, Osciloscopios Digitales y Analizadores Vectoriales de Señales. Para ello *Arbitrary* ofrece desde escritura de software para aplicaciones específicas a investigación de metodologías de mejora de prestaciones de la instrumentación existente, servicios de asesoría, formación, entre otros.

INNOVACIÓN

Todos los productos, estén ya desarrollados o en desarrollo, se dirigen al empleo de instrumentación electrónica en áreas de aplicación para las que no fueron originalmente diseñados específicamente.

Ello abre nuevos mercados a los fabricantes de los mismos y nuevas soluciones de medida a los usuarios finales, que disponen ahora de herramientas más polivalentes y económicas.

Las áreas de aplicación están orientadas a entornos y tecnologías emergentes como las redes inalámbricas o la radiodifusión digital con una especial atención a los nuevos estándares como Ultra-Wideband o recepción móvil de TV digital.

PRODUCTOS O SERVICIOS

El programa modular **Modula(r)** está concebido para uso en generadores arbitrarios de señal en el área de pruebas de sistemas inalámbricos de última generación. Este programa consiste en un conjunto de funciones orientadas a diversos aspectos relacionados con la creación de aplicaciones para la síntesis de señales moduladas digitalmente, tanto en banda base (generación IQ) como en banda trasladada (generación IF/RF).

Ortho(n)alyzer es una aplicación para su empleo en analizadores vectoriales de RF para caracterización de señales en el área de radiodifusión digital DVB y DAB. Proporciona las herramientas de análisis necesarias para señales de radiodifusión digital basadas en la modulación OFDM por parte de cualquier dispositivo capaz de capturar las partes real e imaginaria (magnitud y fase) de las mismas.

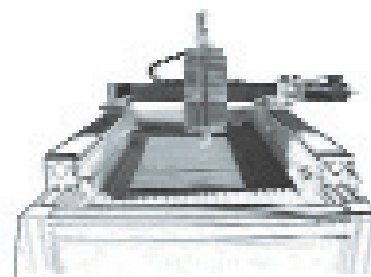


IDENTIFICACIÓN



Automática y Control Numérico, S.L. (A&CN)

Polígono Industrial Campo Alto
C/ Alemania, Parcela 118
03600 Elda, Alicante
Tlf. +34 965 384 710
email: info@aycn.es
www.aycn.es



Inicio May 2001
Plantilla 5 personas



DESCRIPCIÓN ACTIVIDAD

La empresa fabrica y comercializa **máquinas de producción automatizadas para el sector del calzado e industria auxiliar**, que incorporan tecnologías avanzadas, resultado de actividades de Investigación, Desarrollo e Innovación (I+D+i).

No obstante, estos desarrollos pueden aplicarse en otros sectores industriales diferentes, como la madera, mármol, plástico, metal-mecánica, curtidos, restauración del patrimonio histórico, biomateriales, caucho, entre otros.

INNOVACIÓN

A&CN incorpora un alto grado de conocimiento en soluciones automatizadas que les permite desarrollar sistemas de control propios basados en microprocesadores específicos para cada aplicación, como contraste de los de propósito general que ofrece el mercado actualmente.

Esta forma de entender un servicio industrial, les permite llegar a soluciones de una manera más directa y a un coste que puede ser asumido por la empresa, sin funcionalidades innecesarias en los equipos y que redundará en el precio final al cliente.

Como estrategia se utiliza la técnica de “Instalaciones llave en mano: en función de cada necesidad, una solución”.

PRODUCTOS O SERVICIOS

Pueden agruparse en cuatro categorías:

a) **Maquinaria:** Desarrollo de posicionadores angulares y lineales, Fabricación de hormas para el calzado (digitalizador tridimensional), y Automatización de líneas de producción

b) **Aparatos de laboratorio, diseño y construcción de aparatos de ensayo:** Reactivador con control de temperatura, Aparato para ensayo de fatiga en tacones, Aparato de fatiga en costuras, y Goniómetro

c) **Ingeniería básica:** Servicios de diseño, cálculo y análisis de sistema mecánicos y electrónicos, que pueden ser construidos por el cliente o realizados como primeros prototipos en la empresa

d) **Servicios de mecanizado, adecuación a norma, reparación, conservación y mantenimiento:** soluciones para optimizar la producción de las empresas, adecuando su maquinaria a las exigencias del mercado y a la normativa existente.



IDENTIFICACIÓN

**Desarrollo de Componentes Aeroespaciales, S.L.**

Polígono Industrial Romica
Avenida A, Parcela C33, Nave A9
02080 Albacete
email: info@dca.sl.com
www.dca.sl.com

Director: Antonio López Peinado



Inicio Oct 2003
Plantilla 7 personas



DESCRIPCIÓN ACTIVIDAD

Trata de dar respuesta a las necesidades de la **industria aeronáutica y espacial**, así como apoyar a la industria en general en cuantos problemas de cálculo, diseño y fabricación pueda encontrarse.

Tiene como objetivo la obtención de productos terminados de altas características, gracias a un estricto control de calidad, cumpliendo fielmente con las especificaciones dictadas por sus clientes, trabajando en estrecha colaboración con los mismos durante todo el proceso de desarrollo y producción.

INNOVACIÓN

Profesionales con una sólida experiencia en el campo aeronáutico en las áreas de: Oficina Técnica, Diseño Mecánico, Análisis Estructural y Fabricación.

Cuenta con las más avanzadas herramientas de cálculo, diseño y fabricación.

Análisis y cálculo estructural: MSC/Nastran, MSC/Patran.

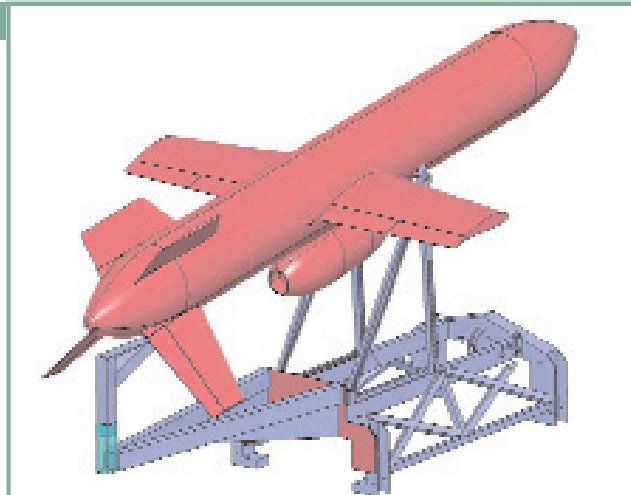
Diseño mecánico: CAD/CAM.

Fabricación: Máquinas herramienta, entre otras CNC, Fresadora, Tornos y equipo auxiliar de taller y capacidad de fabricación en materiales compuestos.

PRODUCTOS O SERVICIOS

Los productos y servicios que actualmente la empresa ofrece al mercado son:

1. Mecánica de Estructuras y Mecanismos
2. Análisis por Elementos Finitos
2. Diseño y Fabricación CAD/CAM de elementos de geometría compleja
3. Integración de conjuntos estructurales
4. Robótica





DomoBlue, S.L.

Parque Tecnológico de Paterna
Avda. Charles Darwin, 20
46980 Paterna, Valencia
Tlf/Fax +34 960 451 070
www.domoblue.com



Inicio Jun 2004
Plantilla 10 personas



DESCRIPCIÓN ACTIVIDAD

Domoblue nace de la necesidad de generar una empresa a la que se une un grupo de profesionales para recoger todo el *know-how* acumulado y trazar el **diseño de sistemas y equipos altamente cualificados con un manejo muy simple aglutinando medios de comunicación al servicio del usuario.**

Estos sistemas en un grado superior pueden constituirse en servicios a medida según la demanda de los clientes.

Su misión es convertir y aplicar las últimas tecnologías en algo útil y accesible para la sociedad.

INNOVACIÓN

Domoblue detecta la necesidad social de control desarrollando proyectos de I+D+i para acercar la tecnología a las personas y ofrecerles soluciones prácticas.

Su objetivo es convertir las últimas tecnologías en algo útil y accesible para la sociedad.

Domoblue desarrolla dispositivos de hardware y software específicos y concretos en Transmisión de datos y Gestión de la información Propia y Flexible.

Aporta soluciones completas y prácticas, preparadas para su uso: *Time to market* mínimo (tiempo de introducción al mercado).

Además, dispone de los mejores medios de producción y la flexibilidad de producción hace que se adapte completamente al mercado.

PRODUCTOS O SERVICIOS

Oblue: Su sistema de localización global con tecnología GPS le permite conocer en tiempo real la situación exacta de un vehículo o equipo, mediante un SMS o a través de la Web. De fácil instalación y simple funcionamiento, con Onblue lo encontrará todo.

Onroll: *Domoblue* ha diseñado un sistema de gestión de préstamo o alquiler de bicicletas basado en tecnología M2M, con comunicación vía SMS. Este sistema es adaptable a cualquier sistema electromecánico que esté funcionando en la actualidad. Con este sistema el usuario se da de alta en el sistema asociando su nombre con su número de terminal telefónico móvil y manda un SMS con la palabra "abrir candado bicicleta" y el sistema libera la bicicleta para su uso. Cuando el usuario quiere dejar la bicicleta envía otro SMS y la bicicleta quedará bloqueada.



IDENTIFICACIÓN

**EMXYS, S.L.**

Polígono Industrial Carrús (CEEI Elche)
 Ronda Vall d'Uxó, 125
 03205 Elche, Alicante
 Tlf. +34 966 662 273 · Fax +34 966 661 040
 email: r_d@emxys.com
 www.emxys.com



Inicio 2005
Plantilla 2 personas



DESCRIPCIÓN ACTIVIDAD

EMXYS es una empresa dedicada al **diseño y la producción de sistemas y dispositivos electrónicos empotrados** y su implantación en sistemas de control, adquisición de datos e instrumentación para aplicaciones científicas e industriales.

La empresa, además de proporcionar servicios de ingeniería e I+D a terceros, produce y comercializa una línea de productos propietaria basados en tecnología Bluetooth, proporcionando tanto a técnicos como a investigadores un amplio rango de herramientas eficaces y competitivas para la integración de tecnologías innovadoras como la citada.

INNOVACIÓN

La experiencia y capacidad de integración de la tecnología Bluetooth en dispositivos propios y productos del cliente es un aspecto diferenciador en la oferta tecnológica de *EMXYS*. Se han invertido importantes recursos en I+D hasta el momento para desarrollar una completa línea de productos maduros y competitivos que ya están siendo comercializados en Europa, Asia (venta directa *online*) y EEUU (gracias a nuestro distribuidor oficial SAELIG Inc., en Pittsford, Nueva York) con éxito.

Además, *EMXYS* colabora con Institutos Tecnológicos Internacionales, así como con departamentos de I+D de Universidades de Europa y EEUU. Algunos de ellos están considerados como centros de referencia internacional en investigación tecnológica en sus respectivas disciplinas.

PRODUCTOS O SERVICIOS

Los diseños mas destacados de *EMXYS* son:

- Módulos de comunicación Bluetooth y herramientas de desarrollo
- Servicios de I+D en ingeniería electrónica
- Diseño y re-ingeniería de productos
- Sistemas de instrumentación industrial de misión crítica
- Transferencia de tecnología, industrialización de prototipos
- Sistemas de instrumentación científica



IDENTIFICACIÓN



General Equipment for Medical Imaging, S.A. (ONCOVISIÓN)

Parque Tecnológico de Paterna
C/ Benjamín Franklin, 12, Módulo 16
46980 Paterna, Valencia
Tlf. +34 961 829 140 · Fax +34 961 829 960
email: info@gem-imaging.com
www.gem-imaging.com



Inicio 2002
Plantilla 26 personas



DESCRIPCIÓN ACTIVIDAD

ONCOVISIÓN es una *spin-off* del IFIC-Instituto de Física Corpuscular (CSIC – Centro Superior de Investigaciones Científicas) y de la Universidad de Valencia.

La actividad de *ONCOVISIÓN* consiste en el **diseño, fabricación y comercialización de equipos avanzados de visión molecular**, nueva esperanza para la derrota del cáncer, para aplicaciones médicas y de investigación clínica.

INNOVACIÓN

Los equipos desarrollados por *ONCOVISIÓN* representan una innovación mundial relevante, reconocida por centros del primer nivel y gran prestigio clínico. La novedosa tecnología de visión molecular en la que se basan sus productos tiene su origen en los laboratorios del IFIC y la Universidad de Valencia. La visión molecular muestra la actividad metabólica en tejidos y ganglios, aportando información decisiva, y potenciando otras opciones (como diferenciar cicatrices).

ONCOVISIÓN utiliza tecnologías propietarias de cristales continuos y novedosos algoritmos que les permiten ofrecer la mejor calidad de imagen clínica en la actualidad, tanto en términos de resolución como de sensibilidad.

PRODUCTOS O SERVICIOS

Las líneas de producto actuales son:

1. **SENTINELLA** es un equipo de cirugía radioguiada para visión, en quirófano y en tiempo real, de tumores y ganglios. Es el único equipo en el mundo que integra, en un sólo equipo, *gamma* cámara, punteros, sonda y software para visión en quirófano. Compitiendo en el mercado del ganglio centinela, SENTINELLA proporciona nuevos ojos para los cirujanos oncológicos

2. **ALBIRA** es un PET para pequeños animales, con opciones integradas adicionales CT y SPECT (ARS) para cubrir todas las opciones de visión, creado para competir en el mercado emergente de la investigación avanzada. La tecnología y algoritmos propietarios de *ONCOVISIÓN* proporcionan una resolución y sensibilidad sin precedentes con una reducción considerable del coste y la complejidad.



IDENTIFICACIÓN

**IDYT Ingeniería, S.L.**

Polígono Industrial Cabezo Beaza · 30395 Cartagena, Murcia
 C/ Berlín, Parcela 3-F, Edificio CEEIC
 Tlf. +34 968 504 531 / +34 618 506 761
 email: idyt@idy.net
 www.idyt.net

Director: José Ángel Nogera Arnaldo



Inicio May 2005
Plantilla 4 personas



DESCRIPCIÓN ACTIVIDAD

La actividad empresarial se centra en el **diseño, innovación, fabricación y comercialización de equipos electrónicos aplicados al sector de la ingeniería biomédica, industrial y agua**. Su proceso de investigación y desarrollo de equipos electrónicos tiene su origen a partir de un proceso de I+D iniciado en la Universidad Politécnica de Cartagena. Aportan posibles soluciones en la esterilización de quirófanos a través del diseño, desarrollo y puesta en el mercado de un Sistema Integral Automatizado de Esterilización del aire por radiación ultravioleta, apto para reducir la contaminación aerotransportada habitualmente presente en las instalaciones centralizadas de aire acondicionado de uso hospitalario.

INNOVACIÓN

El sistema propuesto persigue incorporar a las técnicas de uso de tubos germinicidas, prestaciones que actualmente no incluyen, conjuntamente, las instalaciones existentes, constituyendo una solución integrada en este entorno (monitorización remota en tiempo real del estado y fiabilidad, optimización de la vida útil de las lámparas germinicidas, etc).

Asimismo, *IDYT* está investigando diferentes métodos para utilizar los efectos de la radiación ultravioleta en caudales importantes de agua para su potabilización con el objetivo de reducir la cantidad de aporte de productos químicos entre los que se encuentra el cloro.

PRODUCTOS O SERVICIOS

Su producto estrella es **EARU**: sistema modular integrado para la esterilización del aire, por medio de rayos UV-C, orientado a distintos entornos industriales y hospitalarios. Aunque se pueden añadir las siguientes líneas de producto:

1. Sistema Modular integrado para la esterilización de aire y agua, por medio de rayos UV-C orientado a distintos entornos industriales y hospitalarios
2. Sistema Modular de Jaulas de Faraday para toma segura de bioseñales (*in-vitro* e *in-vivo*)
3. Sistema inteligente para determinar el grado de compatibilidad electromagnética (huella electromagnética), de los equipos eléctricos en el interior de un quirófano previo a intervenciones quirúrgicas.



ingenia

Ingenia-cat, S.L.

Vivero Barcelona Activa, Módulo 305
C/ Llacuna, 162 · 08018 Barcelona
Tlf. +34 934 019 845 · Fax +34 934 864 010
email: info@ingenia-cat.com
www.ingenia-cat.com

Contacto: Marc Vila y Agustí Martí

ingenia **dt**
desarrollo y control



Inicio May 2005
Plantilla 6 personas

Barcelon**a**ctiva

DESCRIPCIÓN ACTIVIDAD

Ingenia dedica su actividad principal a la **concepción, diseño y desarrollo de productos orientados al control de motores eléctricos** (*motion control*), así como al **entrenamiento y prototipaje electrónico** (*development tools*).

Los factores diferenciales de las soluciones ofrecidas por *Ingenia* son, básicamente, miniaturización, alta integración, diseño, calidad y soporte técnico.

INNOVACIÓN

Ingenia investiga y colabora con centros tecnológicos y universidades europeas con el fin de conseguir una mejora constante en la tecnología ofrecida con sus productos.

De este modo, los controladores de motor de *Ingenia* (*motion control*) ofrecen una alta capacidad de integración, múltiples puertos de comunicaciones, y disponen de la lógica de control y la etapa de potencia integradas.

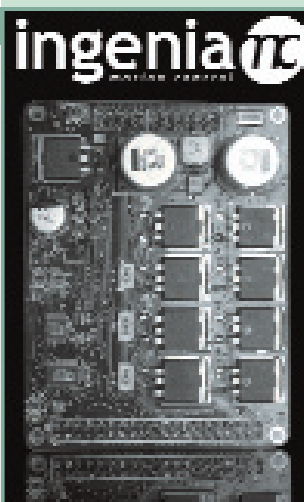
Por lo que se refiere a las herramientas de desarrollo (*development tools*), gracias a su reducido tamaño y enfoque modular, permiten además de realizar prototipos, integrar el propio dispositivo como parte del desarrollo final.

PRODUCTOS O SERVICIOS

Productos: Controladores de motor eléctricos (*DC motors, brushless motors y steppers*) y herramientas de entrenamiento, prototipaje y desarrollo electrónico.

Servicios:

1. Estudio y dimensionado de sistemas con control de movimiento
2. Personalización de productos *Ingenia* para aplicaciones específicas
3. Diseño del control del movimiento en:
 - 3.1. Herramientas de precisión (torneado, fresado, corte, apriete, etc.)
 - 3.2. Sistemas de posicionamiento
 - 3.3. Sistemas *force feedback*

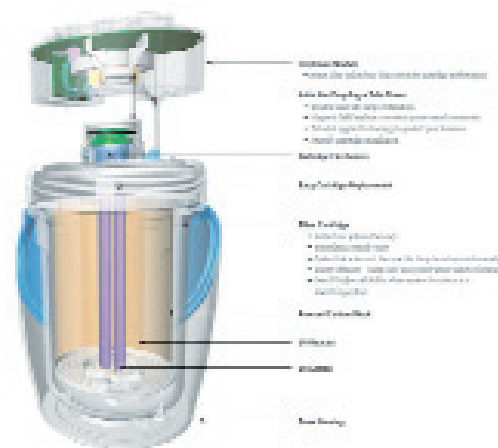


IDENTIFICACIÓN

**Mastia Aqua, S.L.**

Pol. Res. Santa Ana
Avda. Venecia, 18, Esc. 2-1ºA
30319, Cartagena
Tlf. +34 968 086 402 · Fax +34 968 086 403
email: Info@mastia-aqua.com
www.mastia-aqua.com

Director: Juan Antonio Ros Zapata



Inicio Oct 2004
Plantilla 3 personas



DESCRIPCIÓN ACTIVIDAD

La empresa *Mastia Aqua* tiene como objetivo el ofrecer una solución a cualquier particular, empresa o colectivo oficial, acerca de la problemática que se pueda presentar en cuanto a sus **recursos hídricos, tratamiento de aguas para procesos, depuración de efluentes generados en dichos procesos y reutilización de dichos efluentes**, principalmente.

INNOVACIÓN

Su principal innovación radica en el desarrollo y aplicación de tecnologías en fase semi-experimental y que han demostrado ser efectivas (sobre todo, tecnologías de membranas y tratamientos biológicos, sin olvidar la Ultrafiltración o Nanofiltración, Reactores de Membrana, Pervoración, etc.), apoyadas por tecnologías tradicionales plenamente implantadas y complementarias a las primeras.

Existe un continuo desarrollo y aplicación de procesos propios basados en este tipo de tecnologías, y cuya combinación es la que destaca como mayor aspecto innovador y tecnológico.

PRODUCTOS O SERVICIOS

Fabricación e instalación de **plantas de reutilización de agua** usando las más modernas tecnologías en ese campo.

Desde el primer contacto con el cliente potencial, *Mastia Aqua* seguirá un protocolo cuyos pasos principales serán:

- Estudio de la problemática presentada
- Estudio del agua o efluente a tratar o reciclar
- Proyecto del sistema de tratamiento más adecuado
- Supervisión de la ejecución del proyecto (del inicio a la entrega "llave en mano")
- Gestión de la operación normal y/o mantenimiento (opcional)

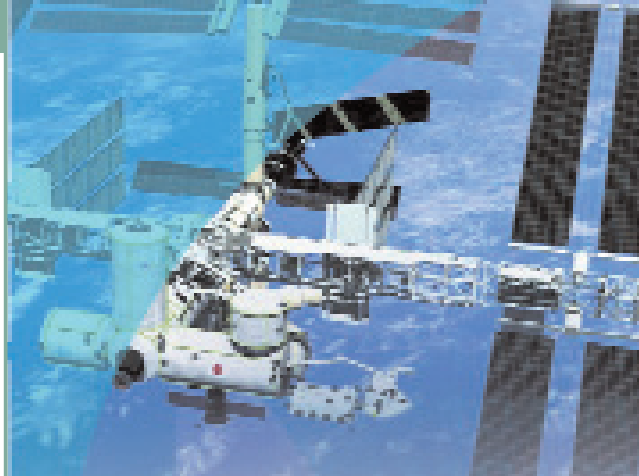


IDENTIFICACIÓN



Milethos, S.L.

Polígono Industrial Urbisur
Avda. de la Industria, 63, Planta Alta
11130 Chiclana de la Frontera, Cádiz
Tlf. +49 (0)69 / 257 378 761 / +34 956 110 545
Fax +34 956 538 105
www.milethos.com



Inicio Oct 2004
Plantilla 10 personas



DESCRIPCIÓN ACTIVIDAD

Milethos es una empresa de **servicios individualizados de consultoría e ingeniería** con una alta cualificación tecnológica.

Milethos analiza, diseña e implementa soluciones de software empotrado para la industria de automoción, defensa, aviónica y aeroespacial.

Su misión es la de aportar soluciones a sus clientes en todas las fases de desarrollo de unidades de control electrónico y maximizar, de esta manera, el valor que crean para ellos.

INNOVACIÓN

Una de las principales innovaciones de *Milethos* radica en su gestión, ya que ha diseñado e implementado procesos propios de gestión y control de la producción de software que, ajustándose a los niveles y estándares de calidad exigidos por las multinacionales y normas internacionales, optimizan los recursos empleados abarcando toda la vida de desarrollo de los nuevos productos de software.

PRODUCTOS O SERVICIOS

Los productos finales son un compendio de análisis, comunicación y realización, abarcando todas las fases del ciclo de vida del proyecto: Estudio tecnológico de viabilidad; Generación y toma de requisitos; Análisis funcional y diseño de la arquitectura del sistema; Desarrollo de los módulos del sistema; Testeo e integración; y Validación final del sistema.

Recientemente certificada ISO9001:2000, los productos de *Milethos* proporcionan a sus clientes soluciones a medida, centradas en un desarrollo eficiente y una optimización del tiempo de introducción del producto en el mercado (*Time to market*). Para ello *Milethos*, además de aportar su experiencia en un gran espectro de disciplinas tecnológicas, realiza sus proyectos conforme a las metodologías definidas en CMMi Nivel 2 y PECAL 150/160.



IDENTIFICACIÓN

**MoviRobotics S.L.**

Parque Científico y Tecnológico
 Paseo de la Innovación, 1 · 02006 Albacete
 Tlf. +34 967 555 341
 Fax: +34 967 555 301

Director: José Luis Rubio



Inicio Sep 2006
Plantilla 4 personas



DESCRIPCIÓN ACTIVIDAD

MoviRobotics es una empresa en el área de nuevas tecnologías, ubicada en el Parque Científico y Tecnológico de Albacete.

MoviRobotics desarrolla **tecnologías de robótica** y las aplica en el **desarrollo de soluciones de automatización para aplicaciones de inspección industrial, identificación automática, seguridad y vigilancia de recintos**. Las actividades de desarrollo cubren las áreas de tecnología, producto y manufactura.

INNOVACIÓN

La empresa desarrolla tecnologías y sistemas propios en áreas como navegación autónoma, localización, visión artificial, sensores y plataformas mecánicas móviles.

Una estrategia de colaboraciones con socios tecnológicos externos reduce los riesgos técnicos y tiempos de comercialización de productos.

PRODUCTOS O SERVICIOS

Los productos desarrollados son principalmente **vehículos inteligentes autónomos** o robots móviles.

Las soluciones ofrecidas tienen como objetivo complementar tareas peligrosas, rutinarias o con poco valor añadido, e incrementar la cobertura, seguridad y calidad en tareas de inspección industrial, identificación, seguridad y vigilancia.

Actualmente, *MoviRobotics* está desarrollando una primera plataforma de vehículo autónomo inteligente para tareas de inspección y seguridad, en colaboración con un socio tecnológico, con su comercialización prevista en 2008.



IDENTIFICACIÓN



OMNIA Tecnologías, S.L. (OMNIATEC)

C/ Alcalá, 211, Local 6 y 8 · 28028 Madrid

Tlf. +34 917 254 747

Fax +34 913 556 850

email: omniatec@omniatec.es

www.omniatec.es



Inicio May 2005
Plantilla 5 personas



CEEI Ciudad Real
Creación y
Desarrollo

DESCRIPCIÓN ACTIVIDAD

OMNIATEC desarrolla, produce y comercializa **equipos de visualización tridimensional** de última tecnología y alta calidad, combinando pantallas y filtros polarizadores para crear en los usuarios la percepción real de imágenes y objetos en relieve, que recibe el nombre de monitor MIMO.

INNOVACIÓN

Los equipos que OMNIATEC desarrolla revolucionan el mercado de la visualización, ya que permiten la percepción del relieve y la profundidad.

Esta posibilidad cubre una carencia que existía hasta ahora, y que es importante en la visualización para el sector del ocio y multimedia, pero resulta crucial en ciertos campos profesionales como la medicina, desactivación de explosivos, manejo remoto de objetos, ingeniería o arquitectura.

PRODUCTOS O SERVICIOS

Los productos de OMNIATEC son equipos innovadores de visualización de imágenes tridimensionales de alta definición.

Productos:

1. Estación de Trabajo MIMO
2. Sistema de visualización estereoscópica
3. Estación de apoyo durante la grabación
4. Sistema de visualización estereoscópica con retro-proyección
5. Casco estereoscópico de realidad virtual

Servicios:

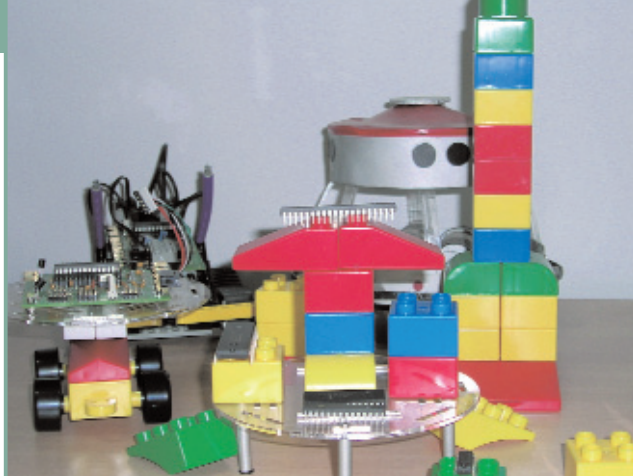
1. Grabaciones estereoscópicas
2. Estructuras para ubicación de sistemas estereoscópicos



IDENTIFICACIÓN

**Risoluta Tecnología con Espíritu, S.L.L.**

C/ Chancillería, 3
11403 Jerez de la Frontera, Cádiz
Tlf. +34 956 334 243



Inicio 2006
Plantilla 3 personas



DESCRIPCIÓN ACTIVIDAD

Se centra en el campo de las **tecnologías de la información y de la robótica aplicadas al sector lúdico, educativo, clínico e industrial**. Desarrolla productos y servicios con una amplia base tecnológica, pedagógica y humana que fomentan y potencian capacidades y valores.

Se dedica al desarrollo de productos dirigidos a los sectores del juguete (funciones lúdicas y pedagógicas), educación (funciones pedagógicas, de desarrollo personal y de investigación), clínico (tratamiento de patologías, como puede ser el autismo mediante medios lúdicos y educativos).

INNOVACIÓN

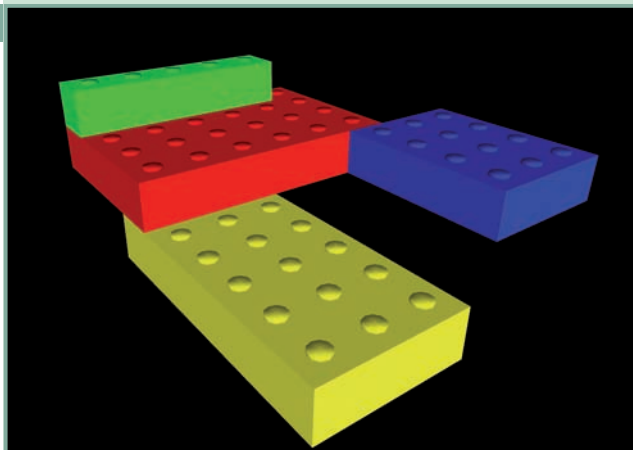
Desarrollo de sistema robótico para su aplicación en los sectores juguetero, clínico y educativo. Testeo inicial en centros que trabajan con personas con parálisis cerebral severa. En colaboración con la UCA (Universidad de Cádiz), AIJU (Instituto del Juguete de Alicante) y centros específicos de testeo.

Participación en el proyecto europeo IROMEC (*Interactive Robotic Social Mediators as Companions*). El objetivo de IROMEC es prevenir mediante el juego el deterioro de determinadas capacidades cognitivas y físicas, favorecer el aprendizaje y fortalecer las relaciones sociales. IROMEC estudia las posibilidades que nos ofrece la robótica unidas al atractivo intrínseco que posee el juego.

PRODUCTOS O SERVICIOS

Risoluta se configura en base a 5 líneas de negocio principales:

- a) **Plataformas.** Se engloban los diferentes tipos de sistemas robóticos y los elementos asociados
- b) **Dispositivos Mecatrónicos Inteligentes.** Dispositivos sencillos con cierto nivel de inteligencia y capacidad de reacción al entorno. Estos mecanismos van a tener aplicación en los sectores juguetero, clínico e industrial
- c) **Software.** Orientado hacia la interacción con el usuario, el manejo a bajo nivel de dispositivos físicos como sensores actuadores o microcontroladores, desarrollo de software de inteligencia para procesos sencillos o de mayor complejidad, como la planificación, tratamiento de imágenes o el reconocimiento del habla
- d) **Consultoría y Asesoramiento**
- e) **Participación en proyectos de I+D+i**



IDENTIFICACIÓN



Sogelectro s.l.

Sogelectro, S.L.

Parque Tecnológico de Paterna
C/ Benjamín Franklin, 19 · 46980 Paterna, Valencia
Tlf. +34 961 366 118 · Fax +34 961 318 367
email: sogelectro@sogelectro.com
www.sogelectro.com

Director: José Ramón Songel



Inicio Sep 2001
Plantilla 10 personas



DESCRIPCIÓN ACTIVIDAD

Las principales metas de *Sogelectro* son:
Mantenerse como líderes en el sector de **venta de maquinaria electrónica y consumibles electrónicos**.

Fomentar la mejor tecnología en los productos que comercializamos para facilitar la competitividad de nuestros clientes.

Cumplimiento de las normas y requisitos legales, y de los requerimientos de nuestros clientes.

Servicio Técnico con la mayor satisfacción de nuestros clientes.

INNOVACIÓN

La principal innovación consiste en el desarrollo de equipos AOI de inspección óptica y consumibles según normativa *Rohs-Lead Free*.

En su afán por ser una empresa comprometida con la calidad del servicio que presta y de los productos que vende, ha implantado un Sistema de Gestión de la Calidad en base a la norma ISO 9001, comprometiéndose a mejorar continuamente sus productos, procesos productivos y organización para incrementar el grado de Satisfacción de sus clientes en cuanto a características del producto, plazos de entrega, servicio y coste, de la manera más rentable posible.

PRODUCTOS O SERVICIOS

Los principales servicios que presta *Sogelectro* son:

- Venta de maquinaria electrónica y consumibles electrónicos
- Desarrollo de inspección óptica para campo de electrónica
- Venta equipos AOI para electrónica
- Robots: Janome y Saki, principalmente

